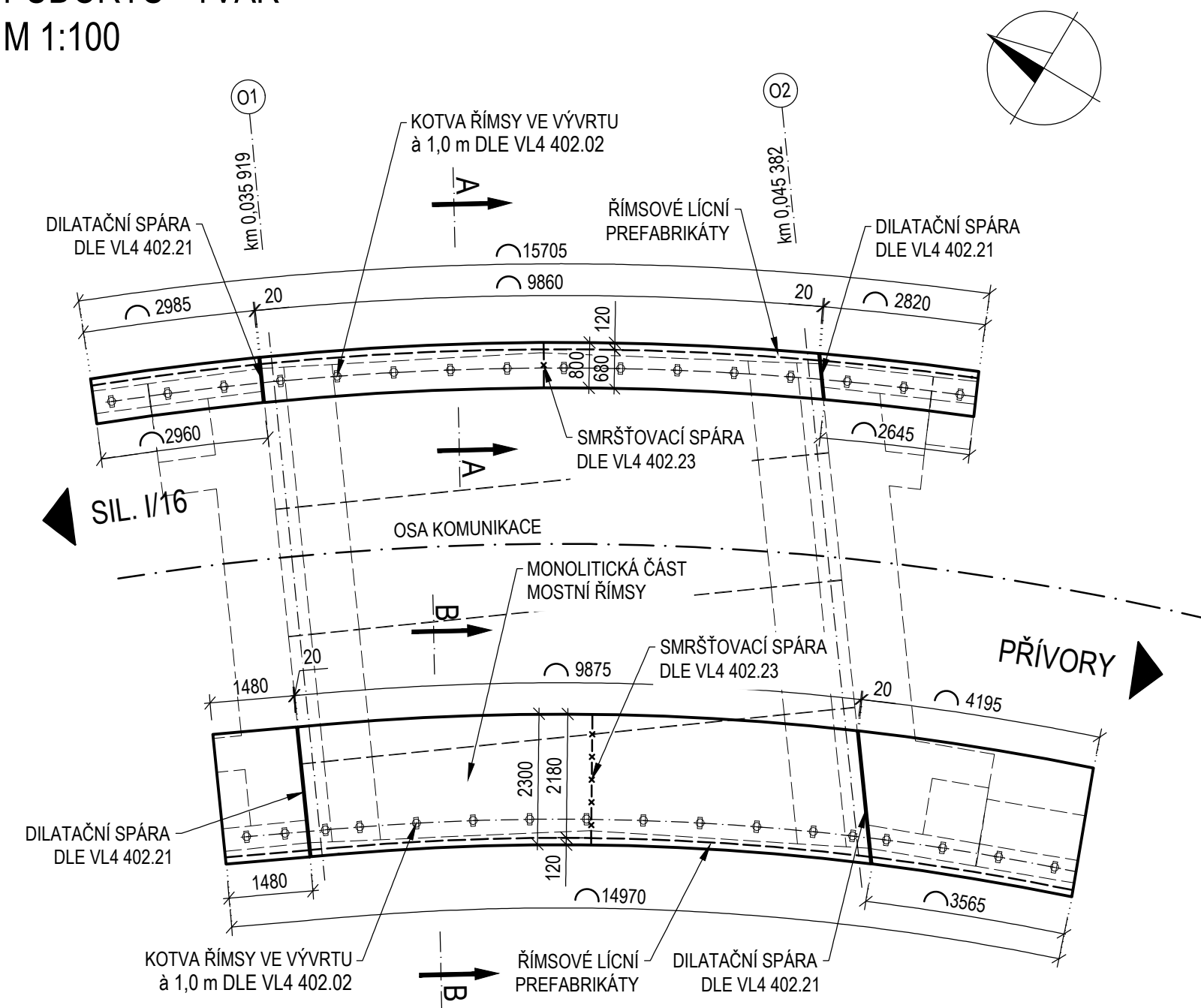


PŮDORYS - TVAR
M 1:100



ROZMĚRY VÝZTUŽE JSOU KÓTOVÁNY DO OSY PRUTŮ

NEJMENŠÍ VNITŘNÍ PRŮMĚRY ZAKŘIVENÍ VÝZTUŽE PODLE ČSN EN 1992-1-1

PRŮMĚR PRUTU	Ø6	Ø8	Ø10	Ø12	Ø14	Ø16	Ø20	Ø22	Ø25	Ø28	Ø32
MINIMÁLNÍ PRŮMĚR	24	32	40	48	56	64	140	154	175	196	224

Pozn.: Platí pro ohyby, háky a smyčky, pokud není uvedeno jinak.

POZNÁMKY:

- PŘESNÁ DÉLKA LÍCNÍCH PREFABRIKÁTŮ NENÍ PŘEDEPSÁNA. VOLBA JEJICH DÉLKY A ROZMÍSTĚNÍ JE PONECHÁNO NA ZHOTOVITELI.
- ZKOŠENÍ VŠECH HRAN BETONOVÝCH MONOLITICKÝCH KONSTRUKCÍ 15/15 mm, POKUD NENÍ UVEDENO JINAK
- VÝZTUŽ JE VÁZÁNA NA MÍSTĚ A BUDE PROVEDENA V SOULADU S VL4 401.04 A 402.31
- ŘÍMSY JSOU KOTVENY DO NOSNÉ KONSTRUKCE DLE VL4 402.02. - VŠECHNY VIDITELNÉ PLOCHY PROVĚST Z POHLEDOVÉHO BETONU

- TĚSNĚNÍ SPÁR BUDE PROVEDENO TMELEM DLE ČSN ISO 11600 (F-25-HM-M1p)
- PROFIL PŘEDTĚSNĚNÍ SPÁR JE O PRŮMĚRU MIN. 10 mm VĚTŠÍM NEŽ ŠÍŘKA SPÁRY
- PROFIL PŘEDTĚSNĚNÍ SPÁR JE DO SPÁRY VLOŽEN PO VYBETONOVÁNÍ ŘÍMSY
- VÝPLŇ SPÁRY - PĚNOVÝ POLYSTYREN EPS - EN 13163 - CS(10)30
- PŘEDTĚSNĚNÍ - ELASTICKÝ MATERIÁL, NAPŘÍKLAD PE

KRYTÍ:

- MINIMÁLNÍ KRYTÍ VÝZTUŽE: $c_{min} = 45 \text{ mm}$
- NOMINÁLNÍ KRYTÍ VÝZTUŽE: $c_{nom} = 55 \text{ mm}$

MATERIÁL:

SPECIFIKACE OCELI:

DLE ČSN EN 10080, ČSN 42 0139

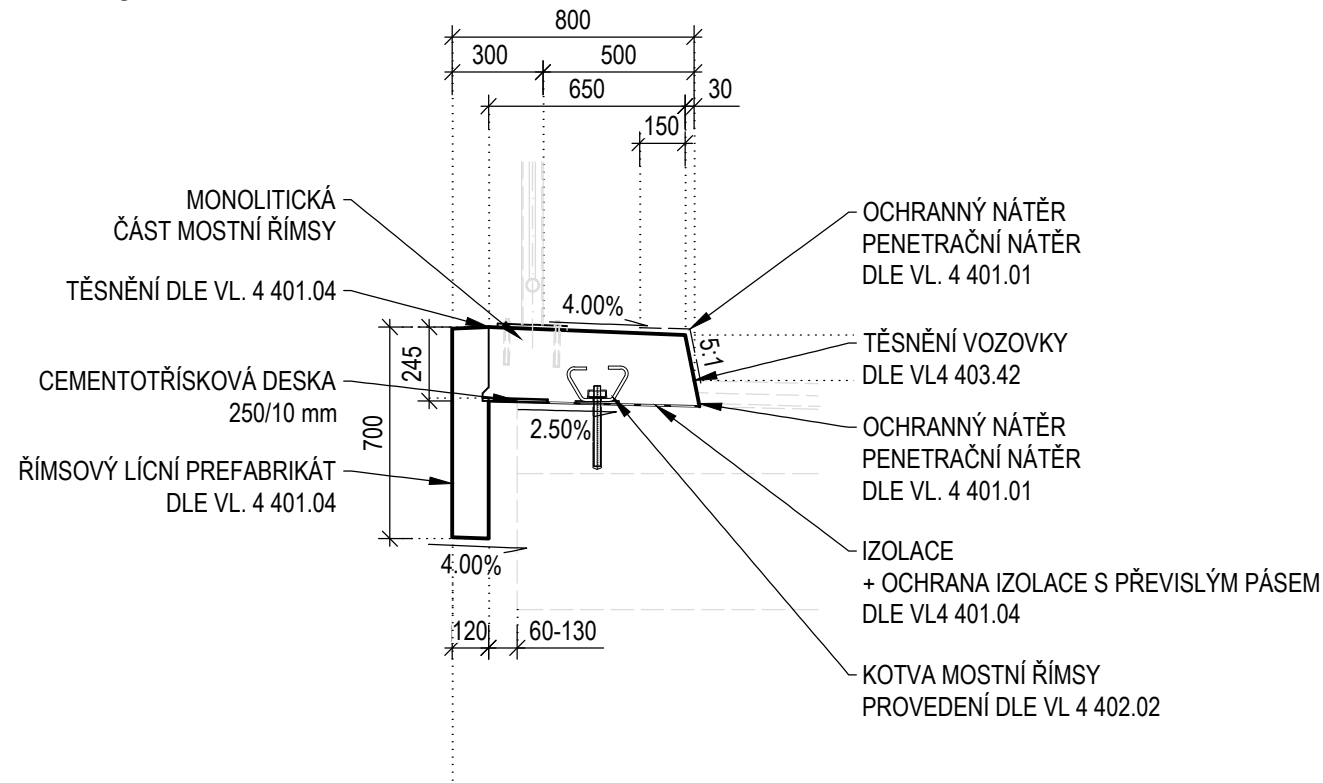
BETONÁŘSKÁ VÝZTUŽ B500B

SPECIFIKACE BETONU:

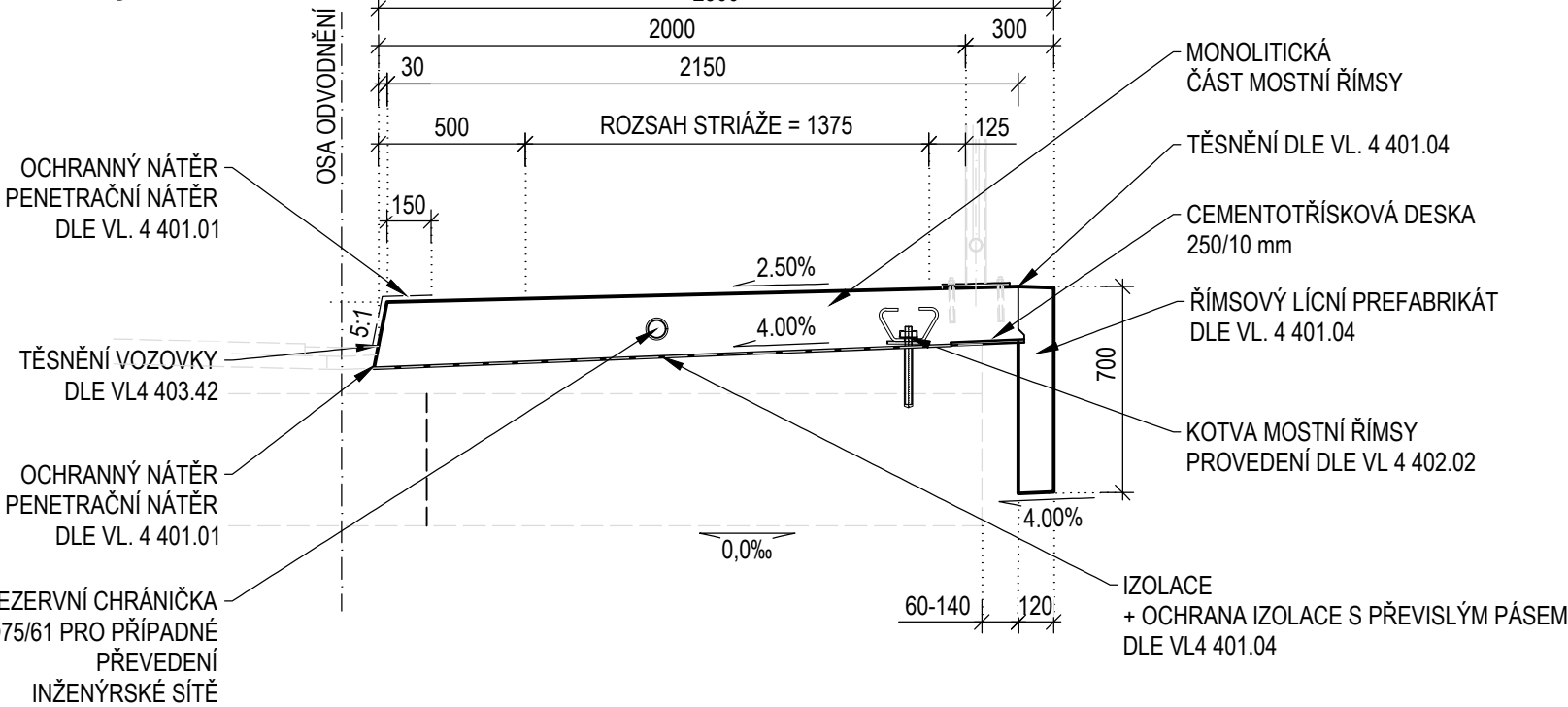
DLE ČSN EN 206, ČSN P 73 2404 A TKP KAPITOLA 18

ŘÍMSY C30/37 - XD3, XF4

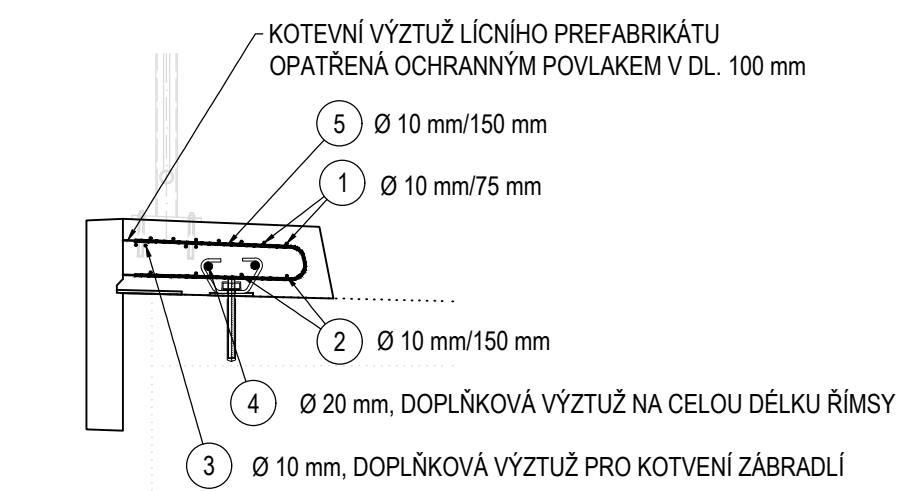
PŘÍČNÝ ŘEZ A-A - TVAR
M 1:25



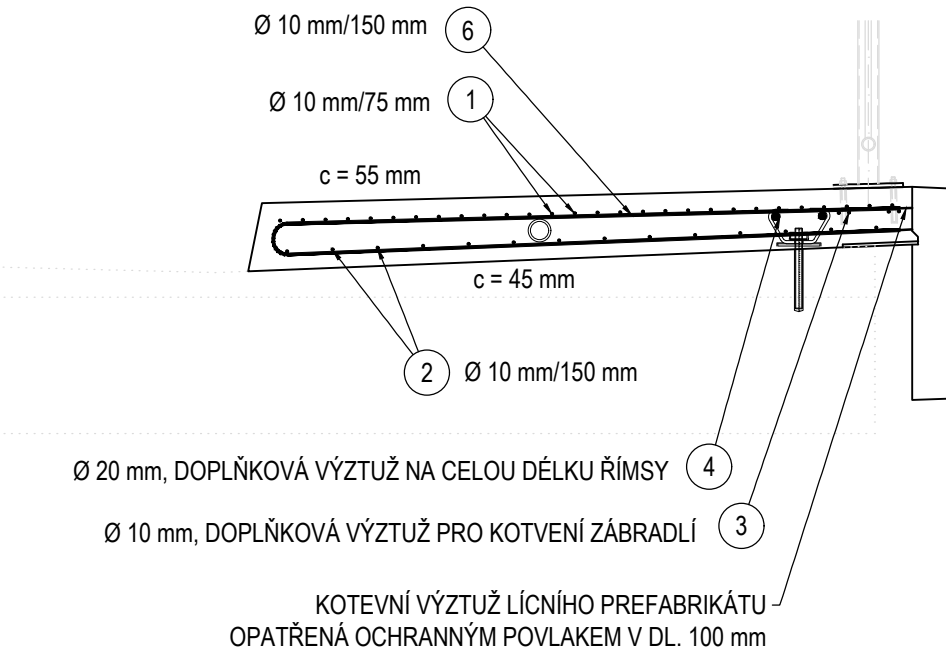
PŘÍČNÝ ŘEZ B-B - TVAR
M 1:25



PŘÍČNÝ ŘEZ A-A - SCHÉMA VÝZTUŽE
M 1:25



PŘÍČNÝ ŘEZ B-B - SCHÉMA VÝZUTŽE
M 1:25



REVIZE:	PŘEDMĚT ZMĚNY:	VYPRACOVAL:	DATUM:
1			
2			
3			

SOUŘADNICOVÝ SYSTÉM: JTSK
VÝŠKOVÝ SYSTÉM: Bpv

OBJEDNATEL:	Krajská správa a údržba silnic Středočeského Kraje	GENERÁLNÍ PROJEKTANT:	AF-CITYPLAN s.r.o.
			MAGISTRŮ 1275/13 140 00 PRAHA 4
			tel.: +420 277 005 526 fax.: +420 224 922 072
			www.afconsult.com www.af-cityplan.cz

III/24423 BYŠICE, MOST EV.Č. 24423-3 PŘES POTOK V OBCI BYŠICE			
NÁZEV PROJEKTU:	D.1 / STAVEBNÍ ČÁST		
ČÁST / NÁZEV DOKUMENTU:	SO 201 - Most ev.č. 24423-3		
STAVEBNÍ OBJEKT:	Tvar říms a schéma výztuže		
PŘÍLOHA:			
HLAVNÍ INŽENÝR PROJEKTU:	Ing. T. Kubín	Č. ZAKÁZKY:	2017/0104
ZODPOVĚDNÝ PROJEKTANT:	Ing. L. Szikora	STUPEŇ:	PDPS
VYPRACOVAL:	Ing. T. Kubín	ČÁST:	D.1
KONTROLA:	Ing. O. Janota	PŘÍLOHA Č.:	7
MĚŘÍTKO:	1:100, 25	POČET A4:	6
REVIZE:	1	DATUM:	12/2018